

LVDS

LES VOYAGES DE SOPHIE



LES TRÉSORS DE L'EUROPE RHÉNANE, DE BÂLE À AMSTERDAM

DU 8 AU 15 SEPTEMBRE 2026



L'ART DE VOYAGER À LA FRANÇAISE

LES TRÉSORS DE L'EUROPE RHÉNANE, DE BÂLE À AMSTERDAM

DE BÂLE À AMSTERDAM

8 jours / 7 nuits

Du 8 au 15 septembre 2026

À bord de l'*AmaVenita*

À partir de 4 990€ / pers.*

Cette croisière au cœur de l'Europe, de Bâle à Amsterdam, traverse les paysages les plus emblématiques du Rhin romantique.

Tantôt frontière, tantôt axe de communication, ce fleuve mythique sera votre fil d'Ariane pour visiter cités historiques, cathédrales imposantes, vignobles légendaires ou châteaux médiévaux.



Le mot du conférencier

Dès l'Antiquité, le Rhin fut une frontière stratégique séparant l'empire romain des peuples germaniques. Plus tard, au Moyen Âge, la région devint un centre névralgique du Saint-Empire romain germanique, avec des villes florissantes comme Cologne, Strasbourg ou Mayence, riches en échanges commerciaux et sièges de puissants évêchés. Le drap, la laine, le vin, le blé y sont transportés à grande échelle tandis que c'est par le couloir rhénan que s'effectuent les féconds échanges culturels entre l'Italie et les Pays-Bas. C'est par le fleuve que s'effectuait le mouvement de va et vient des oeuvres d'art hollandaises vénitiennes ou lombardes qui s'enrichissaient chacune des apports des autres.

On peut alors parler d'une civilisation rhénane entre le Moyen Âge et la Renaissance. C'est un âge d'or pour cette première civilisation européenne. Née dans les cités des bords du fleuve, cette période est marquée par une forte tradition viticole villageoise, une architecture religieuse impressionnante (comme celle des cathédrales de Spire, de Strasbourg ou de Cologne, et un essor intellectuel porté par les premières imprimeries, comme celle de Gutenberg à Mayence et des universités médiévales renommées, comme celle d'Heidelberg, une des plus anciennes au monde.



Un itinéraire où chaque jour est une nouvelle découverte

Votre voyage débute à **Bâle**, élégante cité suisse au riche patrimoine. Elle conserve un centre ancien, des musées de classe mondiale et une atmosphère cosmopolite en raison de sa position de carrefour à mi-chemin entre la France et l'Allemagne. Après une nuit de navigation, vous arriverez à **Strasbourg**, capitale de l'Alsace. On est ici au cœur de l'Europe où siège le parlement. En ville, la majestueuse cathédrale gothique, les canaux romantiques et le quartier de la Petite France lui donnent beaucoup d'attrait qu'une journée entière suffira à peine à épuiser.

Le lendemain matin sera consacré à la visite de **Spire**, l'une des plus anciennes villes allemandes, célèbre pour sa cathédrale romane classée par l'UNESCO. L'après-midi, vous irez à **Heidelberg**, la ville des poètes et des philosophes. Elle est devenue le symbole du romantisme allemand, avec les ruines majestueuses de son château surplombant le Neckar. La vieille ville, ses ruelles paisibles et son atmosphère étudiante (Heidelberg abrite une des plus anciennes universités du monde) donnent à la ville beaucoup de charme.

Mayence est la ville de Gutenberg et vous pourrez naturellement y voir le musée de l'imprimerie. De toutes les cités des bords du fleuve, c'est Mayence, capitale du vin du Rhin qui est la plus chaleureuse. Au cours de l'escale d'une demie-journée, vous pourrez sentir sa convivialité et son art de vivre typiquement germanique.

Le village de **Rudesheim** est le plus apprécié des visiteurs grâce à son charme pittoresque et son riche patrimoine. Vous pourrez vous balader dans la Drosselgasse, aux façades habillées de treilles, déguster les vins locaux dans les tavernes traditionnelles. Et puis vous prendrez de la hauteur pour voir les paysages et les vignobles (classés à l'UNESCO) depuis un télécabine.



Au confluent du Rhin et de la Moselle, vous serez à **Coblence** dans l'après-midi. Face à la forteresse d'Ehrenbreitstein, c'est une escale pleine de charme, qui tient une place particulière dans l'histoire de la France pour avoir été le QG des nobles émigrés pendant la Révolution.

Après une nuit de navigation, vous passerez la journée entière à **Cologne**. Vous serez impressionné par les dimensions de sa cathédrale néo-gothique, inscrite au patrimoine mondial. Ville dynamique, elle offre un savant mélange de traditions médiévales et d'audace contemporaine. Cologne est réputée pour sa foire d'Art moderne, la plus importante au monde.

Votre croisière s'achève à **Amsterdam**, où vous aurez une soirée entière. Capitale des canaux et des contrastes. Ses maisons à pignons, ses vélos, ses musées prestigieux et son ambiance ouverte en font une destination vivante et accueillante. De quoi réunir de nouveaux souvenirs mémorables.



Hervé Briaux, comédien reconnu pour ses interprétations, nous embarque dans l'univers humaniste à travers son captivant seul-en-scène *Montaigne, Les Essais*. Un moment de théâtre, entre sagesse, humour et modernité.



Avec une virtuosité expressive et un univers musical qui mêle subtilement classique, jazz, rock et rythmes latins, **Marc-Olivier Poingt** nous embarque dans une traversée sonore unique, entre puissance lyrique et inventivité sensible.

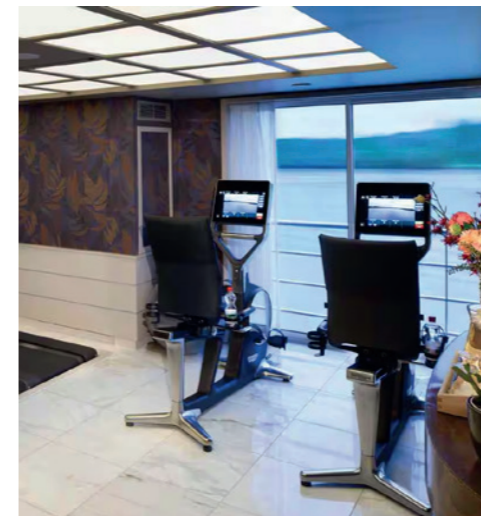
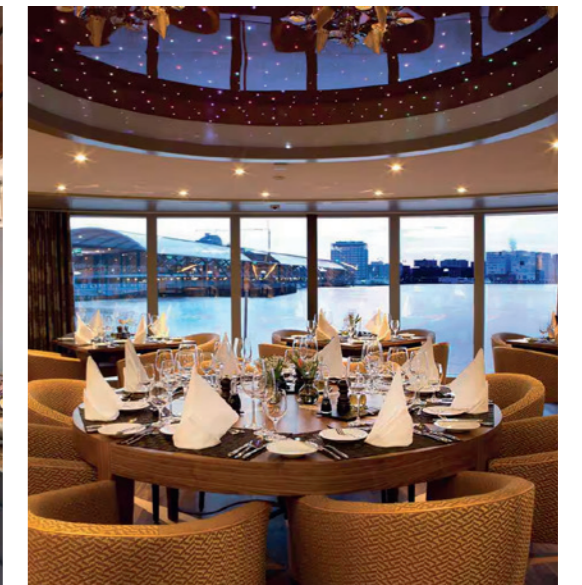


Votre navire *L'AmaVenita*

Battant pavillon suisse, l'AmaVenita est un des plus luxueux navires à naviguer sur le Rhin, comme si votre chambre d'hôtel cinq étoiles se déplaçait avec vous !

À bord vous retrouverez tous les services de la célèbre compagnie Amawaterways, plusieurs fois récompensée. Salon de massage et de coiffure, salle de fitness, piscine chauffée sur le pont, flotte de vélos... Vous y apprécierez tout ce qui fait la réputation de l'hôtellerie suisse : cabines confortables et largement ouvertes, lits moelleux pourvus de couettes douillettes, minibar, coffre, ordinateur Apple à grand écran avec accès internet et système de vidéo à la demande. Dans les salles de bains carrelées de marbre, on trouve de vastes cabines de douche, peignoir et pantoufles de courtoisie et produits de soin raffinés.

Pas de bonne croisière sans bon repas : à bord, le restaurant à la carte, est affilié à la Chaîne des Rôtisseurs. Vous y prendrez le petit-déjeuner sous forme de buffet, le déjeuner à la carte et en formule buffet. Le soir c'est un menu à la carte qui vous sera proposé, dans lequel entrent de nombreuses spécialités nationales et produits du marché. Et si vous avez encore faim, vous pourrez goûter une sélection de tapas et de petits-en-cas, au salon en soirée.



LVDS

LES VOYAGES DE SOPHIE

04 91 37 80 29

www.lesvoyagesdesophie.com

Pour des raisons indépendantes de notre volonté, les invités prévus peuvent être amenés à annuler leur présence à bord.
Dans ce cas nous ferions tout notre possible pour les remplacer sans nuire à la qualité culturelle et artistique et satisfaire aux attentes de nos passagers.

LVDS - 51 rue Pierre Dupré - 13008 Marseille - Société au capital de 10 000€ - RCS Marseille 821 275 963 - Garantie Groupama RCP HISCOX Contrat HAPR0146470. Photos non contractuelles. Crédits Photo : ©AmaWaterway, ©AdobeStock.