



Merveilles de Colombie

Croisière sur le fleuve Magdalena

Du 1^{er} au 8 Décembre 2027

À bord de *l'AmaMelodia*



ITINÉRAIRE

| Journée | Port | Arrivée | Départ |
|--|--|---------|--------|
| Mercredi 1 ^{er} Décembre 2027 | Carthagène , Colombie | / | 18h00 |
| Jeudi 2 Décembre 2027 | Mahates (Palenque) , Colombie | 07h00 | 11h30 |
| | Calamar , Colombie | 17h30 | 19h30 |
| Vendredi 3 Décembre 2027 | Tacaloa - Pinto , Colombie | 10h30 | 13h00 |
| | Mompox , Colombie | 19h00 | / |
| Samedi 4 Décembre 2027 | Mompox , Colombie | / | / |
| Dimanche 5 Décembre 2027 | Mompox , Colombie | / | 10h00 |
| | Santa Barbara de Pinto , Colombie | 18h00 | / |
| Lundi 6 Décembre 2027 | Santa Barbara de Pinto , Colombie | / | 10h30 |
| Mardi 7 Décembre 2027 | Sito Nuevo , Colombie | 02h00 | 11h30 |
| | Barranquilla , Colombie | 15h00 | / |
| Mercredi 8 Décembre 2027 | Barranquilla , Colombie | / | / |

Cet itinéraire est donné à titre indicatif. Il peut être modifié en fonction des autorisations portuaires, des réglementations gouvernementales en vigueur, et des conditions météorologiques. Le commandant peut être amené à modifier certaines escales et activités afin de vous délivrer la meilleure expérience possible. L'itinéraire, les débarquements, et les activités ne peuvent être garantis. Les communications effectuées à bord prévalent sur les informations transmises en amont du voyage et sur le carnet de voyage.

Tél. : **04 91 37 80 29** • www.lesvoyagesdesophie.com

LVDS - 51 rue Pierre Dupré - 13008 Marseille - Société au capital de 10 000 euros
 RCS Marseille 821 275 963 - Garantie Groupama RCP HISCOX Contrat HAPR0146470

Une invitation au voyage au cœur de la Colombie authentique



Découvrez la Colombie autrement à travers une croisière sur le **fleuve Magdalena**.

Ce voyage vous emmène à la rencontre de villes coloniales, de villages traditionnels et de paysages naturels préservés, pour une immersion complète dans la richesse culturelle du pays.

Au fil de l'itinéraire, vous explorerez des sites emblématiques où se croisent héritage africain, traditions indigènes et influences espagnoles, tout en profitant du confort et des services de votre navire, disposant de seulement 32 cabines.

Pour enrichir votre expérience, un **conférencier LVDS** vous accompagnera tout au long du voyage et proposera des conférences approfondies sur la Colombie.

Un **musicien** sera également présent à bord pour animer vos soirées, tandis qu'un **chef franco-colombien**, déjà apprécié lors de précédents voyages, vous préparera un apéritif gastronomique mettant à l'honneur les saveurs locales.



Cette croisière est bien plus qu'un voyage : c'est une rencontre avec un pays, ses habitants et son histoire. Entre authenticité, culture et douceur de vivre, vous serez séduit par la magie du fleuve Magdalena.

Tél. : **04 91 37 80 29** • www.lesvoyagesdesophie.com

LVDS - 51 rue Pierre Dupré - 13008 Marseille - Société au capital de 10 000 euros
RCS Marseille 821 275 963 - Garantie Groupama RCP HISCOX Contrat HAPR0146470

Les temps forts de votre croisière

Carthagène & Getsemaní : explosion de couleurs

Dès votre arrivée, plongez dans l'ambiance vibrante de Carthagène. Le quartier de Getsemaní vous séduira par ses fresques murales, ses maisons colorées et sa vie locale animée.

Palenque : mémoire et héritage

Découvrez un lieu unique, symbole de liberté et de résistance. Classé au patrimoine culturel immatériel de l'humanité, Palenque vous dévoile ses traditions, ses rythmes musicaux et ses savoirs ancestraux.

Nature sauvage du Magdalena

Naviguez au cœur de paysages préservés et observez une faune exceptionnelle. Oiseaux rares, végétation luxuriante et atmosphères paisibles rythment cette immersion naturelle.

Mompox : un voyage dans le temps

Cette ville coloniale semble figée depuis des siècles. Flânez dans ses ruelles, découvrez ses églises majestueuses et rencontrez des artisans maîtrisant l'art délicat du filigrane.

Culture vivante à bord

Profitez d'expériences exclusives :

- Spectacle de jazz dans les rues de Mompox
 - Performance traditionnelle de cumbia
 - Rencontres avec des artistes locaux
-

Traditions locales à Santa Barbara de Pinto

Participez à des activités authentiques :

- Fabrication de filets de pêche
 - Travail artisanal du tabac
 - Découverte d'architectures coloniales
-

Barranquilla & son Carnaval

Clôturez votre voyage en beauté avec une célébration haute en couleurs inspirée du célèbre Carnaval, véritable symbole de la culture colombienne.



NAVIRE AMAMELODIA

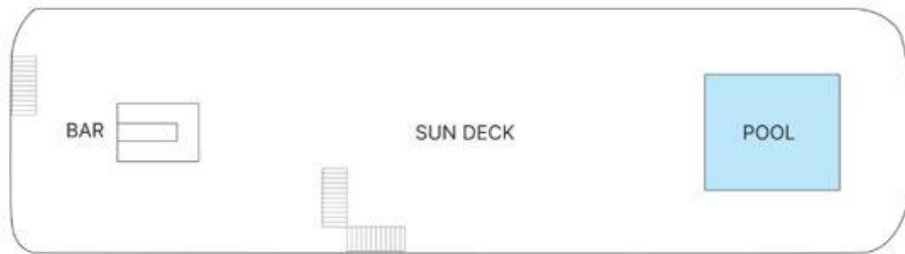
EXPERTISE
 COMPAGNIE
 LA PLUS
 LUXUEUSE
 LVDS



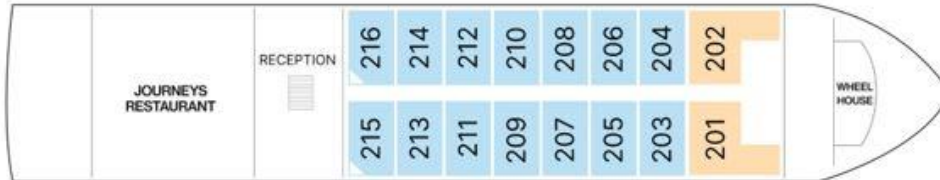
64
 passagers



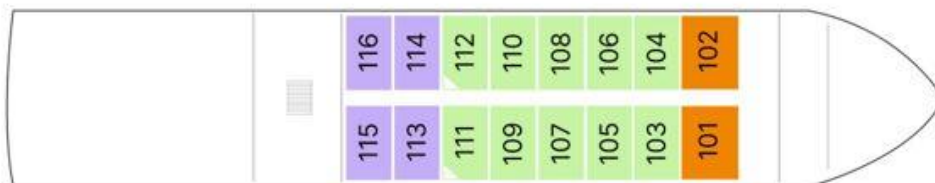
32
 cabines



Pont Supérieur



Pont Principal



Pont Inférieur

- Cabine Deluxe Pont inférieur
- Junior Suite Pont inférieur
- Cabine Deluxe Pont Principal
- Suite Royale Pont Principal

Tél. : 04 91 37 80 29 • www.lesvoyagesdesophie.com

LVDS - 51 rue Pierre Dupré - 13008 Marseille - Société au capital de 10 000 euros
 RCS Marseille 821 275 963 - Garantie Groupama RCP HISCOX Contrat HAPR0146470

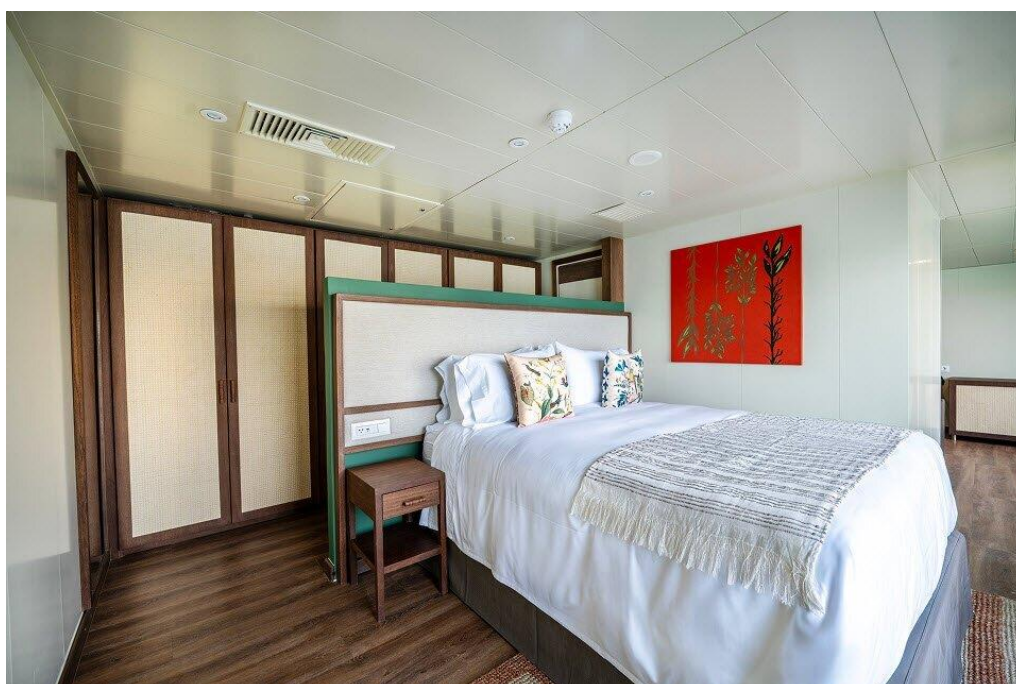
Cabine Deluxe (22m²) :

- Pont Inférieur = 5900€/personne
- Pont Principal = 6500€/personne



Suite Junior (25m²) :

- Pont Inférieur = 7400€/personne

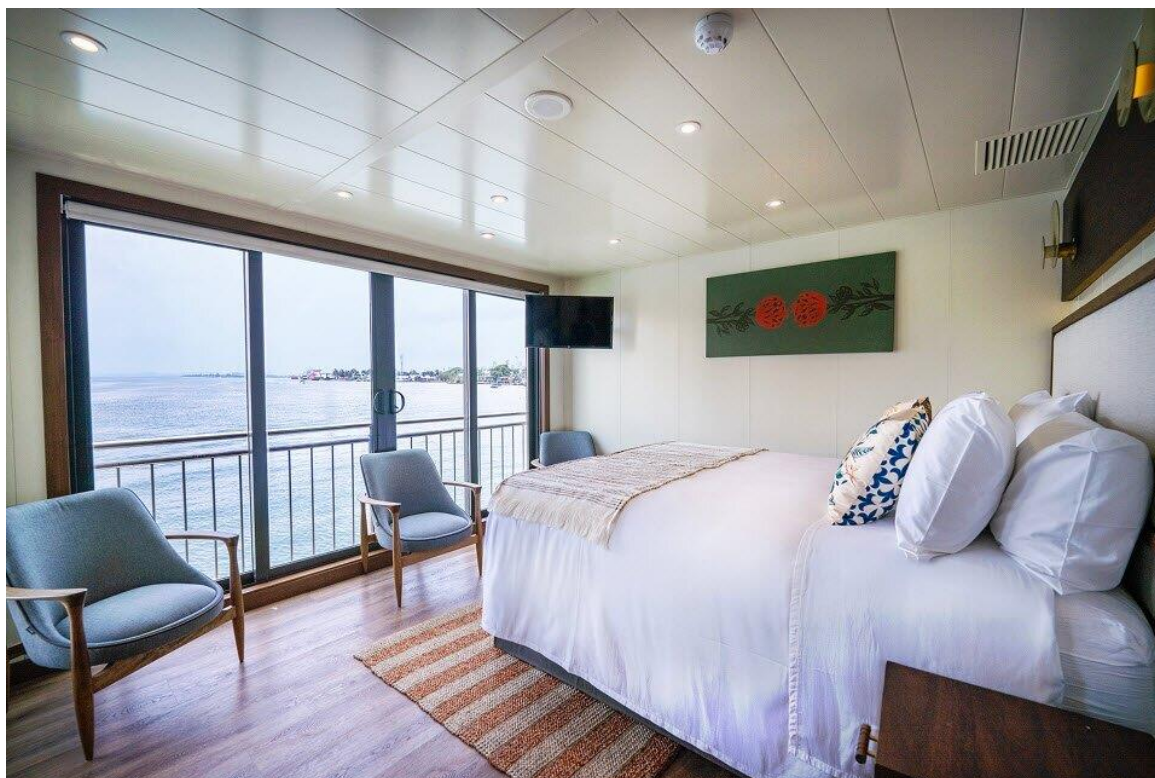


Tél. : 04 91 37 80 29 • www.lesvoyagesdesophie.com

LVDS - 51 rue Pierre Dupré - 13008 Marseille - Société au capital de 10 000 euros
RCS Marseille 821 275 963 - Garantie Groupama RCP HISCOX Contrat HAPR0146470

Suite Royale (28m²) :

- Pont Principal = 8500€/personne



Tél. : 04 91 37 80 29 • www.lesvoyagesdesophie.com

LVDS - 51 rue Pierre Dupré - 13008 Marseille - Société au capital de 10 000 euros
RCS Marseille 821 275 963 - Garantie Groupama RCP HISCOX Contrat HAPR0146470

LVDS

LES VOYAGES DE SOPHIE

L'ART DE VOYAGER À LA FRANÇAISE



LVDS

LES VOYAGES DE SOPHIE

L'ART DE VOYAGER À LA FRANÇAISE

04 91 37 80 29

www.lesvoyagesdesophie.com

Tél. : 04 91 37 80 29 • www.lesvoyagesdesophie.com

LVDS - 51 rue Pierre Dupré - 13008 Marseille - Société au capital de 10 000 euros
RCS Marseille 821 275 963 - Garantie Groupama RCP HISCOX Contrat HAPR0146470